

Compañía

Cía. EnbeDanza

Espectáculo

Aletheia

Tipo

Danza

¿De qué se trata?

Una pieza de danza que invita a la reflexión a través del movimiento.

Aletheia, que significa “verdad” en griego, explora la búsqueda interior, la autenticidad y la conexión con lo esencial.

Una experiencia sensible y poética que habla sin palabras.



¿Cuándo?



Domingo

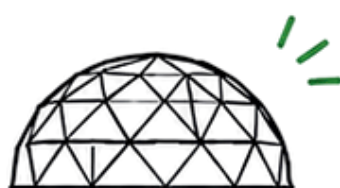
28 de junio de 2026

18:15 – 18:35

¿Dónde?



Espacio Supernova

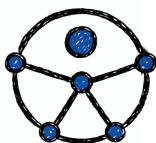


¿Para quién?



Todos los públicos

ACCESIBILIDAD DISPONIBLE



Accesibilidad cognitiva



Auriculares de cancelación



Mochilas sensoriales



PMR



Audiodescripción



Encuentra el **PUNTO NARANJA** para más información y acompañamiento.

